

TRABALHOS DE CORTE DE ÁRVORES E LIMPEZA DO MATO AVISO AOS PROPRIETÁRIOS DE TERRENOS

Freguesias: São Joaninho, Santa Comba Dão e Couto do Mosteiro

Em cumprimento do disposto no Decreto-Lei n.º 124/2006, de 28 de Junho, na sua atual redação, que estabelece as medidas e ações a desenvolver no âmbito do Sistema Nacional de Defesa da Floresta contra Incêndios, e do Plano Municipal de Defesa da Floresta Contra Incêndios – PMDFCI – aprovado no Concelho de Santa Comba Dão, vimos informar que a EDP Distribuição – Energia, S.A. vai promover as ações de gestão do combustível nas faixas das linhas de Alta e Média Tensão abrangidas pelo mencionado PMDFCI e que integram a rede secundária de faixas de gestão de combustível.

- As ações de gestão de combustível constam da limpeza do mato, desramação de árvores cujos ramos estejam próximos dos condutores e corte de árvores. Serão efetuados na faixa correspondente à projeção vertical dos cabos condutores exteriores acrescidos de uma faixa de largura não inferior a 10 ou 7 m para cada um dos lados, consoante se trate de linhas de Alta ou Média Tensão.

Considerando a situação excecional decorrente dos incêndios de 2017, a EDP Distribuição - Energia, S.A. poderá, ao abrigo do Decreto-Regulamentar n.º 1/1992, de 18 de fevereiro, proceder ao corte das árvores que, ainda que fora da faixa de proteção, apresentem risco de queda para cima das linhas.

Informação mais detalhada sobre os locais e datas da intervenção poderá ser obtida junta da EDP Distribuição ou no Gabinete Técnico Florestal de Santa Comba Dão.

O proprietário, seu representante ou administrador da propriedade, poderão acompanhar os trabalhos e deverão proceder à imediata remoção dos materiais resultantes das ações de gestão do combustível.

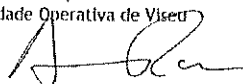
Solicitamos aos proprietários que previamente pretendam efetuar a gestão de combustível ou a remoção dos materiais sobranes que forneçam essa informação para:

	Prestador de Serviço "Floresta Bem Cuidada"	Entidade responsável pela infra-estrutura (EDPD)	Município de Santa Comba Dão
Telefone	254 609 122	232 003 875/ 232 003 922	232 880 500

Caso os materiais resultantes das ações promovidas pela EDP Distribuição Energia, S.A., não sejam imediatamente recolhidos pelos proprietários, dado que legalmente está interdito o seu depósito no local, sempre que possível, os materiais são de imediato destruídos no local, ou serão depositados em locais a definir posteriormente.

Avisamos ainda que, na impossibilidade de procedermos às ações de gestão de combustível, serão desencadeados os procedimentos legalmente previstos.

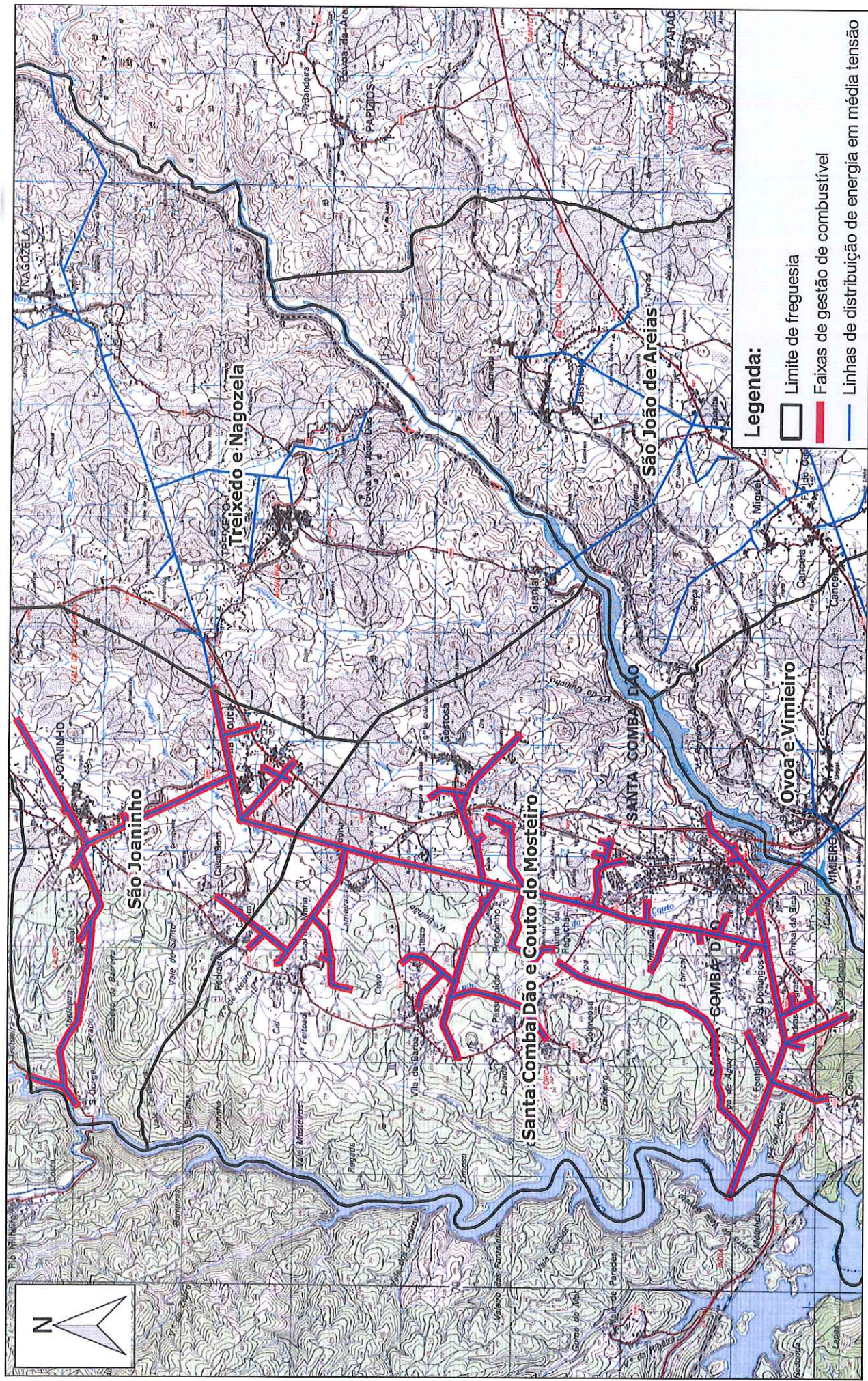
EDP Distribuição - Energia, S.A.
Direção Serviço a Redes
AMC - Unidade Operativa de Viseu



Acácio Rico
(Gestor Operacional)

Santa Comba Dão, 01/09/2019

FAIXAS DE GESTÃO DE COMBUSTÍVEL 2019 - CONCELHO DE SANTNA COMBA DÃO



Legenda:

- Limite de freguesia
- Faixas de gestão de combustível
- Linhas de distribuição de energia em média tensão

