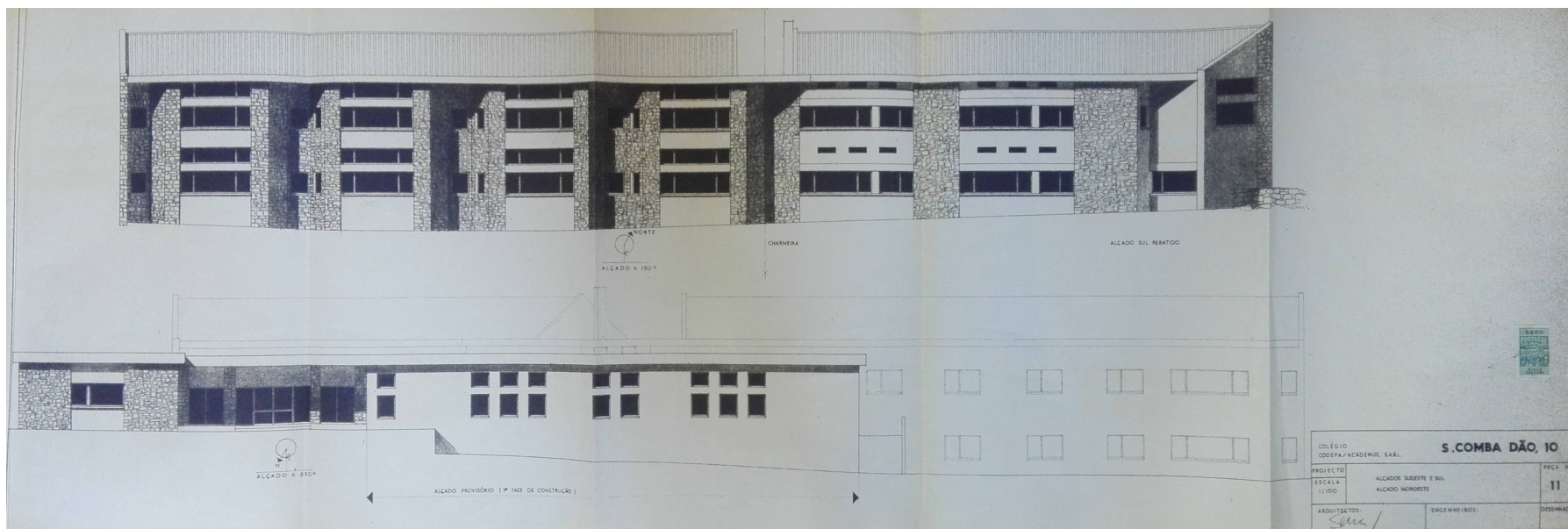


Em abril de 1962, dava entrada nos serviços da Câmara Municipal de Santa Comba Dão um requerimento da ACADEMUS – Sociedade de Ensino de Santa Comba Dão S.A.R.L., solicitando licença para a construção do edifício onde iria funcionar o colégio da vila. O desenho, que agora se divulga, faz parte do projeto assinado pelo arquiteto Sena da Silva, que referia na respetiva memória descritiva : *Cremos ter conseguido – e para tal muito contribuiu o conjunto de características favoráveis do terreno escolhido – condições óptimas de iluminação, insolação, ventilação e até aproveitamento de aspectos de paisagem como contribuição positiva para equilíbrio psíquico dos futuroa alunos.*



Peça nº 11 – Alçados sudeste e sul; Alçado noroeste. Processo nº 116/1962, Obras particulares. 23 de abril de 1962. Câmara Municipal de Santa Comba Dão.